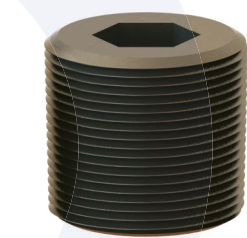
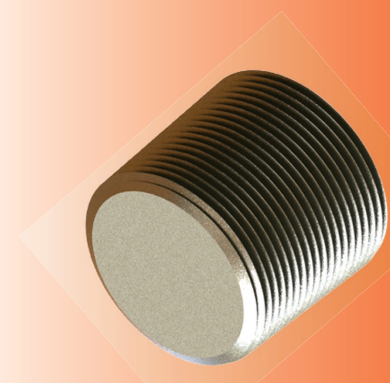


Tapones redondos para aplicaciones Ex d/e

AQUILA REDONDO

Detalles Técnicos		
Material	Cuerpo	Latón niquelado, acero inoxidable 316L.
	O-Ring	CR (Cloropreno, caucho) y silicón.
Clasificación del Grado de Protección (IP)		IP 68 (5 bar, 30 min)
		IP 66
Temperatura de Operación	Material de la glándula	
	CR (Cloropreno)	Silicón
	Ex d/e/tb	-40°C a +100°C -60°C a +130°C
Accesorio para	Atmósferas de gases y polvos potencialmente explosivas	
Adecuado para su uso en zonas ATEX tipo:	Grupo II	Gases Grupo IIC ZONA 1/ZONA 2
	Grupo III	Gases Grupo IIIC ZONA 21/ZONA 22
Compatible con equipos marcados con protección:	Ex II 2GD Ex db IIC Gb Ex eb IIC Gb Ex tb IIIC Db	
Ejemplo de marcado	"BMD B-RB.. CE 0722 (Ex) II 2GD Ex eb IIC Gb Ex tb IIIC Db Ta-40°C to +100°C IP66/68 CESI 13 ATEX 066X IECEx CES 13.0022X"	
Tipo de protección contra explosiones de acuerdo a la directiva ATEX	• Ex d ; Ex e ; Ex tb	
Tipo de rosca	<ul style="list-style-type: none"> Métrica (M), de acuerdo a la norma ISO, paso de rosca igual a 1.5 NPT (N), de acuerdo a la norma ANSI ASME B1.20.1 PG (P) de acuerdo a la norma DIN 40430 (G) GAS, de acuerdo a la norma UNI ISO 228/1 	
Accesorios	<ul style="list-style-type: none"> Junta tórica (gasket) Contratuercas 	
Comentarios	<ul style="list-style-type: none"> Los tapones redondos Aquila con cuerda NPT pueden ser usados solamente en gabinetes o equipos roscados. Las contratuercas y juntas tóricas (gasket) no pueden ser usadas en los tapones redondos Aquila con cuerda NPT. O-ring incluido en modelos de rosca métrica (M). Todos los accesorios se venden por separado 	



Aprobaciones	Número de certificado	Estándares
	CESI13 ATEX 066X	EN 60079-0:2012+A11:2013 EN 60079-1:2014 EN 60079-7:2015 EN 60079-31:2014
	IECEx CES 13.0022X	IEC 60079-0:2011 Edition:6 IEC 60079-1:2014 Edition:7 IEC 60079-31:2013 Edition:2 IEC 60079-7:2015 Edition:5
	E493186	UL 60079-0, UL 60079-1, UL 60079-7, UL 60079-31, CAN/CSA-C22.2 No. 60079-0:15 CAN/CSA-C22.2 No. 60079-1:16 CAN/CSA-C22.2 No. 60079-7:12 CAN/CSA-C22.2 No. 60079-31:15
	E467237	UL 508A C22.2 No. 14-13
	Nº TC RU C-TR.AA87.B.00941	ГОСТ 31610.0-2014 ГОСТ IEC 60079-1:2013 ГОСТ IEC 60079-31:2013
	DNV 12.0150 X	ABNT NBR IEC 60079-0:2008 ABNT NBR IEC 60079-1:2009 ABNT NBR IEC 60079-7:2008 ABNT NBR IEC 60079-31:2011
	E-14044	IEC/EN60079-0 IEC/EN60079-7 IEC/EN60079-31 IEC/EN60079-1 IEC/EN 62444

Para más información visita nuestra página web: www.conectoresglándula.com

Tapones redondos
Áreas Clasificadas

Áreas Clasificadas
AQUILA REDONDO

ventas@cealmx.com
+52 (33) 1368 6106 / 08
+52 1 (33) 2353 7193

www.conectoresglándula.com

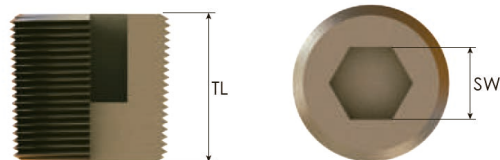
SUMINISTROS DE
ESPECIALIDAD

bimed

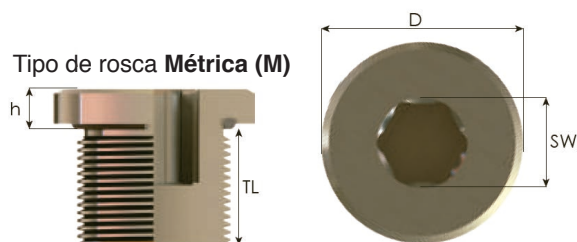
AQUILA REDONDO

Tapones redondos para aplicaciones Ex d/e

Tipo de rosca NPT



Tipo de rosca Métrica (M)



Tipo de rosca Métrica, de acuerdo a la norma ISO 965-3

Tamaño de rosca	Longitud de rosca TL mm	Tamaño de llave tipo Allen SW mm	Diámetro Ø D mm	Altura (H) mm	Número de parte
M16x1.5	15.5	10	22.0	3.5	MB-TS01M
M20x1.5	15.5	10	26.0	4.5	MB-TS1M
M25x1.5	15.5	10	30.0	4.5	MB-TS2M
M32x1.5	15.5	14	37.0	4.5	MB-TS3M
M40x1.5	17.5	14	46.0	4.5	MB-TS4M
M50x1.5	17.5	14	56.0	4.5	MB-TS5M
M60x1.5	17.5	14	68.0	4.5	MB-TS60M
M63x1.5	17.5	14	70.0	4.5	MB-TS6M
M70x1.5	20.0	14	78.0	4.5	MB-TS70M
M75x1.5	20.0	14	83.0	4.5	MB-TS7M
M80x1.5	20.0	14	88.0	5.0	MB-TS80M
M85x1.5	20.0	14	94.0	5.0	MB-TS85M
M90x1.5	20.0	16	98.0	5.0	MB-TS8M
M100x1.5	20.0	16	108.0	5.0	MB-TS9M
M110x1.5	20.0	16	118.0	5.0	MB-TS10M

Tipo de rosca NPT, de acuerdo a la norma ANSI ASME B1.20.1

Tamaño de rosca	Longitud de rosca TL mm	Tamaño de llave tipo Allen SW mm	Diámetro Ø D mm	Altura (H) mm	Número de parte
NPT 3/8"	15.0	6	-	-	B-TS01N
NPT 1/2"	20.0	10	-	-	B-TS1N
NPT 3/4"	20.0	10	-	-	B-TS2N
NPT 1"	25.0	14	-	-	B-TS3N
NPT 1 1/4"	25.0	14	-	-	B-TS4N
NPT 1 1/2"	25.0	14	-	-	B-TS5N
NPT 2"	25.0	14	-	-	B-TS6N
NPT 2 1/2"	32.0	14	-	-	B-TS7N
NPT 3"	32.0	16	-	-	B-TS8N
NPT 3 1/2"	32.0	16	-	-	B-TS9N
NPT 4"	33.0	16	-	-	B-TS10N