

Tapones de caucho tipo domo para áreas clasificadas.

Recomendados para cubrir la entrada del cable del conector glándula/prensaestopos mientras no esté instalado el cable y evitar el ingreso de polvo, agua, vapores o agentes externos al gabinete/equipo/dispositivo que afecten el funcionamiento.

Detalles técnicos.

Material	Plástico (Poliamida, caucho).		
Clasificación del grado de protección IP	IP 68 - 5 bar, 30 min. IP 66.		
Equipo recomendado para	Atmósferas potencialmente explosivas de gases y polvos.		
Adecuado para su uso en zonas ATEX tipo:	Grupo II Grupo III	Gases Grupo IIC Polvos Grupo IIIC	ZONE 1/ZONA 2 ZONA 21/ZONA 22

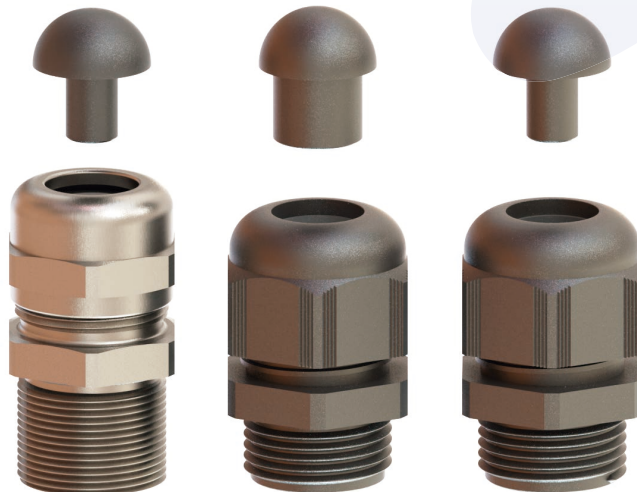
Ejemplo de nomenclatura

Nomenclatura del conector glándula	Octans	Vela	Lyra	Hi-Lyra	Vega
	BMD EBU.. CE 0722 ** II 2GD Ex d IIC Gb Ex e IIC Gb Ex tb IIIC Db Ta -40 °C +80 °C IP 66/68 IECEX CES 13.0006X CESI 13 ATEX 018X	BMD EBS.. CE 0722 ** II 2GD Ex d IIC Gb Ex e IIC Gb Ex tb IIIC Db Ta -40 °C +80 °C IP 66/68 IECEX CES 13.0006X CESI 13 ATEX 018X	BMD BM-X CE 0722 ** II 2GD Ex d IIC Gb Ex e IIC Gb Ex tb IIIC Db Ta -40 °C +70 °C IP 66/68 IECEX IMQ 13.0003X IMQ 13 ATEX 010X	BMD HIBM-X CE 0722 ** II 2GD Ex d IIC Gb Ex e IIC Gb Ex tb IIIC Db Ta -40 °C +70 °C IP 66/68 IECEX IMQ 13.0003X IMQ 13 ATEX 010X	BMD EHIBM-X CE 0722 ** II 2GD Ex d IIC Gb Ex e IIC Gb Ex tb IIIC Db Ta -40 °C +70 °C IP 66/68 IECEX IMQ 13.0003X IMQ 13 ATEX 010X

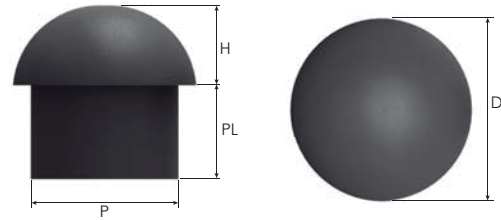
Resultados de la prueba de impacto	7J
Comentarios	Para aplicaciones en áreas clasificadas (Atex).



Aprobaciones	Octans y Vela		Lyra, Hi-Lyra y Vega	
	Número de certificado	Estándares	Número de certificado	Estándares
	IMQ 13 ATEX 018X	EN 60079-0:2012 EN 60079-7:2007 EN 60079-31:2014 EN 60079-1:2007	IMQ 13 ATEX 010X	EN 60079-0:2012 + A11:2013 EN 60079-7:2015 EN 60079-31:2014
	IECEX IMQ 13.0006X	IEC 60079-0:2011 Edition:6 IEC 60079-7:2006 Edition:4 IEC 60079-31:2013 Edition:2 IEC 60079-31:2014 Edition:7	IECEX IMQ 13.0003X	IEC 60079-0:2011 Edition:6.0 IEC 60079-31:2013 Edition:2.0 IEC 60079-7:2016 Edition: 6.0
	20150501-E474828	UL 2225, CAN/CSA-C22.2 No. 60079-0:11 CAN/CSA C22.2 No. 60079-7:12 CAN/CSA-C22.2 No. 60079-31:12		ISO 4892-2
	Nº TC RU C-TR.Г505.B.00840	ГОСТ IEC 60079-0:2011 ГОСТ P МЭК 60079-0:2011 ГОСТ P МЭК 60079-7:2012 ГОСТ P МЭК 60079-31:2010 ГОСТ P МЭК 60079-14:2008	Nº TC RU C-TR.Г505.B.00840	ГОСТ IEC 60079-0:2011 ГОСТ P МЭК 60079-0:2011 ГОСТ P МЭК 60079-7:2012 ГОСТ P МЭК 60079-31:2010 ГОСТ P МЭК 60079-14:2008
	DNV 12.0052 X	ABNT NBR IEC 60079-0:2013, ABNT NBR IEC 60079-1:2009, ABNT NBR IEC 60079-7:2008 e ABNT NBR IEC 60079-31:2011	DNV 12.0051 X	ABNT NBR IEC 60079-0:2013, ABNT NBR IEC 60079-7:2008 ABNT NBR IEC 60079-31:2011
	E-14044	IEC/EN60079-0, IEC/EN60079-7, IEC/EN60079-31 IEC/EN60079-1, IEC/EN 62444	E-14045	IEC/EN60079-0, IEC/EN60079-7, IEC/EN60079-31 IEC/EN 62444



Tapones de caucho tipo domo para áreas clasificadas.



Tapones tipo domo para glándulas metálicas serie E-Octans y Vela							
Tamaño	Tapón		Domo Ø	Altura (H) mm	Tapón tipo domo dentro del rango de sujeción de la glándula, Ø min-max		Número de parte
	Ø	Longitud			Octans Glándula Estandar mm	Vela Glándula Estandar mm	RAL 9005
	P mm	PL mm	D mm				Negro
15	5.8	10.0	15.0	4.0	3.0 - 6.0 / 4.0 - 6.0	4.0 - 6.0	BDPX-15-21
22	11.8	15.0	21.5	6.0	10.0 - 12.0	10.0 - 12.0	BDPX-22-20
28	16.8	17.0	27.5	8.0	14.0 - 17.0	14.0 - 17.0	BDPX-28-21
36	23.8	20.0	36.0	10.0	22.0 - 24.0	22.0 - 24.0	BDPX-36-21
40	27.8	24.0	40.0	10.0	26.0 - 28.0	26.0 - 28.0	BDPX-40-21
50	37.8	24.0	50.0	12.0	35.0 - 38.0	35.0 - 38.0	BDPX-50-21
63	47.8	26.0	63.0	14.0	46.0 - 48.0	-	BDPX-63-21

Tapón tipo domo para glándulas de Poliamida (Lyra, Hi-Lyra & Vega)									
Tamaño	Tapón		Domo Ø	Altura h mm	Tapón tipo domo dentro del rango de sujeción de la glándula, Ø min-max				Número de parte
	Ø	Longitud			Lyra	Hi- Lyra & Vega	Hi- Lyra (DS) & Vega (DS)		RAL 9005
	P mm	PL mm	D mm		Glándula Estandar mm	Glándula Estandar mm	Glándula Externa mm	Glándula Doble mm	Negro
9	4.0	12.0	9.2	4.0	-	-	-	3.0 - 6.5	BDPX-09-21
	6.4	12.0	9.2	4.0	-	4.0- 6.5	4.0- 6.5	-	BDPX-09-22
11	5.0	14.0	10.5	5.0	-	-	-	4.0 - 8.0	BDPX-11-21
	8.0	13.7	10.5	4.7	-	5.0- 8.0	5.0- 8.0	-	BDPX-11-22
13	7.0	15.0	13.3	5.7	-	-	-	4.0 - 10.0	BDPX-13-21
	9.7	9.0	13.3	5.3	5.0 - 10.0	6.0 - 10.0	6.0 - 10.0	-	BDPX-13-22*
	9.7	15.0	13.3	5.7	5.0 - 10.0	6.0 - 10.0	6.0 - 10.0	-	BDPX-13-22S
16	7.0	14.0	15.8	7.5	-	-	-	4.0 - 13.0	BDPX-16-20
	8.5	13.0	15.8	7.7	-	-	-	6.0 - 12.0	BDPX-16-21
	12.0	13.0	15.8	8.0	6.0 - 12.0	7.0 - 12.0	7.5 - 12.0	-	BDPX-16-22
	13.0	14.0	15.8	7.5	-	7.0 - 13.0	7.0 - 13.0	-	BDPX-16-23
18	11.0	13.5	18.0	8.5	-	-	-	8.0 - 14.0	BDPX-18-21
	13.6	13.5	18.0	8.7	10.0 - 14.0	11.0 - 14.0	11.0 - 14.0	-	BDPX-18-22
20	13.0	14.5	20.0	7.0	-	-	-	9.0 - 17.0	BDPX-20-21
	16.4	14.5	19.9	7.3	11.0 - 17.0	12.0 - 17.0	13.0 - 17.0	-	BDPX-20-22
22	14.0	14.0	22.0	9.5	-	-	-	10.0 - 18.0	BDPX-22-21
	17.8	14.0	22.0	10	13.0 - 18.0	14.0 - 18.0	13.0 - 18.0	-	BDPX-22-22
24	16.1	15.5	24.0	9.0	-	-	-	12.0 - 21.0	BDPX-24-21
	20.4	15.5	24.1	9.2	15.0 - 21.0	16.0 - 21.0	16.0 - 21.0	-	BDPX-24-22
29	19.7	15.0	28.5	9.7	-	-	-	14.0 - 25.0	BDPX-29-21
	25.0	15.0	28.5	9.7	18.0 - 25.0	19.0 - 25.0	20.0 - 25.0	-	BDPX-29-22
32	20.5	15.8	31.5	9.2	-	-	-	17.0 - 28.0	BDPX-32-21
	27.3	15.8	31.5	9.2	19.0 - 28.0	20.0 - 28.0	21.0 - 28.0	-	BDPX-32-22
37	25.7	17.0	36.8	10.7	-	-	-	21.0 - 32.0	BDPX-37-21
	31.8	17.0	36.8	10.7	22.0 - 32.0	23.0 - 32.0	25.0 - 32.0	-	BDPX-37-22
45	30.6	20.2	43.3	11.9	-	-	-	22.0 - 38.0	BDPX-45-21
	38.0	20.2	43.3	11.9	30.0 - 38.0	31.0 - 38.0	31.0 - 38.0	-	BDPX-45-22
52	34.6	22.5	51.0	16.0	-	-	-	28.0 - 44.0	BDPX-52-21
	44.2	22.5	51.0	16.0	34.0 - 44.0	35.0 - 44.0	35.0 - 44.0	-	BDPX-52-22