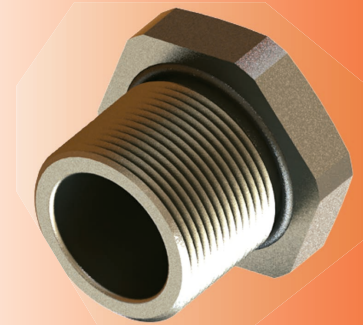






# Tapones hexagonales para aplicaciones Ex d/e

# AQUILA HEXAGONAL



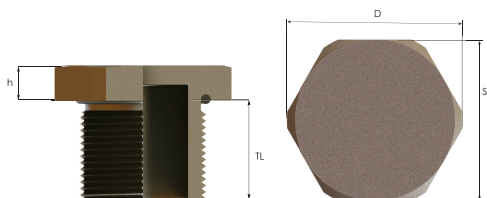
Detalles Técnicos		
Material	Cuerpo	Latón niquelado, acero inoxidable 316L.
	O-Ring	CR (cloropreno, caucho), Silicón
Clasificación del Grado de Protección (IP)		IP 68 (5 bar, 30 min)
		IP 66
Temperatura de Operación	Material de la glándula	
	CR (Cloropreno)	Silicón
	Ex d/e/tb	-40°C a +100°C      -60°C a +130°C
Accesorio para	Atmósferas de gases y polvos potencialmente explosivos	
Adecuado para su uso en zonas ATEX tipo:	Grupo II	Gases Grupo IIC      ZONA 1/ZONA 2
	Grupo III	Gases Grupo IIIC      ZONA 21/ZONA 22
Compatible con equipos marcados con protección:	Ex II 2GD Ex db IIC Gb Ex eb IIC Gb Ex tb IIIC Db	
Ejemplo de marcaje	"BMD B-RB.. CE 0722  II 2GD Ex eb IIC Gb Ex tb IIIC Db Ta-40°C to +100°C IP66/68 CESI 13 ATEX 066X IECEx CES 13.0022X"	
Protección tipo	<ul style="list-style-type: none"> <li>• Ex d ; Ex e ; Ex tb</li> <li>• Para NB-TS sólo tipo Ex e ; Ex tb</li> </ul>	
Tipo de rosca	<ul style="list-style-type: none"> <li>• Métrica (M), de acuerdo a la norma ISO, paso de rosca igual a 1.5</li> <li>• NPT (N), de acuerdo a la norma ANSI ASME B1.20.1</li> </ul>	
Accesorios	<ul style="list-style-type: none"> <li>• Junta tópica (gasket)</li> <li>• Contratuercas</li> </ul>	
Comentarios	<ul style="list-style-type: none"> <li>• O-ring disponible en roscas métricas</li> <li>• Todos los accesorios se venden por separado</li> </ul>	

Aprobaciones	Número de certificado	Estándares
	CES113 ATEX 066X	EN 60079-0:2012+A11:2013 EN 60079-1:2014 EN 60079-7:2015 EN 60079-31:2014
	IECEx CES 13.0022X	IEC 60079-0:2011 Edition:6 IEC 60079-1:2014 Edition:7 IEC 60079-31:2013 Edition:2 IEC 60079-7:2015 Edition:5
	E493186	UL 60079-0, UL 60079-1, UL 60079-7, UL 60079-31, CAN/CSA-C22.2 No. 60079-0:15 CAN/CSA-C22.2 No. 60079-1:16 CAN/CSA-C22.2 No. 60079-7:12 CAN/CSA-C22.2 No. 60079-31:15
	E467237	UL 508A C22.2 No. 14-13
	N° TC RU C-TR.AA87.B.00941	OCT 31610.0-2014 OCT IEC 60079-1:2013 OCT IEC 60079-31:2013
	DNV 12.0150 X	ABNT NBR IEC 60079-0:2008 ABNT NBR IEC 60079-1:2009 ABNT NBR IEC 60079-7:2008 ABNT NBR IEC 60079-31:2011
	E-14044	IEC/EN60079-0 IEC/EN60079-7 IEC/EN60079-31 IEC/EN60079-1 IEC/EN 62444

Para más información visita nuestra página web: [www.conectoresgladula.com](http://www.conectoresgladula.com)

# AQUILA HEXAGONAL

## Tapones hexagonales para aplicaciones Ex d/e



Tapones hexagonales  
Áreas Clasificadas

### Tipo de rosca Métrica, de acuerdo a la norma ISO 965-3

Tamaño de rosca	Longitud de rosca	Ancho de llave inglesa	Diámetro $\emptyset$	Altura	Número de parte
	TL mm	SW mm	D mm	H mm	
M16x1.5	15.5	22	24.0	5.5	B-TS01M
M20x1.5	15.5	25	27.5	5.5	B-TS1M
M25x1.5	15.5	30	33.0	5.5	B-TS2M
M32x1.5	15.5	37	41.0	5.5	B-TS3M
M40x1.5	17.5	45	50.0	5.5	B-TS4M
M50x1.5	17.5	55	61.0	5.5	B-TS5M
M60x1.5	17.5	70	77.0	5.5	B-TS60M
M63x1.5	17.5	70	77.0	5.5	B-TS6M
M70x1.5	18.0	80	89.0	7.0	B-TS70M
M75x1.5	20.0	85	94.0	5.0	B-TS7M
M80x1.5	20.0	90	100.0	5.0	B-TS80M
M85x1.5	20.0	95	105.0	5.0	B-TS85M
M90x1.5	20.0	100	111.0	5.0	B-TS8M
M100x1.5	20.0	110	123.0	5.0	B-TS9M
M110x1.5	20.0	120	133.5	5.0	B-TS10M

### Tipo de rosca PG, de acuerdo a la norma DIN 40430

Tamaño de rosca	Longitud de rosca	Ancho de llave inglesa	Diámetro $\emptyset$	Altura	Número de parte
	TL mm	SW mm	D mm	H mm	
PG 9	16.5	20	22.0	5.5	B-TS2P
PG 11	16.5	25	27.5	5.5	B-TS3P
PG 13.5	16.5	25	27.5	5.5	B-TS4P
PG 16	16.5	27	30.0	5.5	B-TS5P
PG 21	17.0	35	38.5	5.0	B-TS6P
PG 29	17.0	42	46.5	5.0	B-TS7P
PG 36	17.0	55	61.0	5.0	B-TS8P
PG 42	17.0	60	66.5	5.0	B-TS9P
PG 48	17.0	65	72.0	5.0	B-TS10P

### Tipo de rosca G, de acuerdo a la norma GAS UNI ISO 228/1

Tamaño de rosca	Longitud de rosca	Ancho de llave inglesa	Diámetro $\emptyset$	Altura	Número de parte
	TL mm	SW mm	D mm	H mm	
G 3/8"	17.5	22	24.0	5.5	B-TS01C
G 1/2"	18.0	25	27.5	5.0	B-TS1C
G 3/4"	18.0	32	35.5	5.0	B-TS2C
G 1"	22.0	37	41.0	5.0	B-TS3C
G 1 1/4"	22.0	45	50.0	5.0	B-TS4C
G 1 1/2"	22.0	55	61.0	5.0	B-TS5C
G 2"	22.0	65	72.0	5.0	B-TS6C
G 2 1/2"	22.0	85	94.0	8.0	B-TS7C
G 3"	22.0	95	105.0	8.0	B-TS8C
G 3 1/2"	22.0	110	123.0	8.0	B-TS9C
G 4"	22.0	120	133.5	8.0	B-TS10C

### Tipo de rosca NPT de acuerdo a la norma ANSI ASME B1.20.1

Tamaño de rosca	Longitud de rosca	Ancho de llave inglesa	Diámetro $\emptyset$	Altura	Número de parte
	TL mm	SW mm	D mm	H mm	
NPT 3/8"	16.0	20	22.0	4.0	NB-TS01N
NPT 1/2"	18.0	24	26.5	4.0	NB-TS1N
NPT 3/4"	18.0	28	31.0	4.0	NB-TS2N
NPT 1"	21.0	35	38.5	4.0	NB-TS3N
NPT 1 1/4"	21.0	45	50.0	4.0	NB-TS4N
NPT 1 1/2"	21.0	50	55.5	5.0	NB-TS5N
NPT 2"	21.0	65	72.0	5.0	NB-TS6N
NPT 2 1/2"	28.0	75	83.0	5.0	NB-TS7N
NPT 3"	28.0	95	105.0	5.0	NB-TS8N
NPT 3 1/2"	28.0	100	123.0	5.0	NB-TS9N
NPT 4"	28.0	120	134.0	5.0	NB-TS10N

Cuerda NPT con protección Ex e