


Tapones de ventilación de poliamida (plástico).

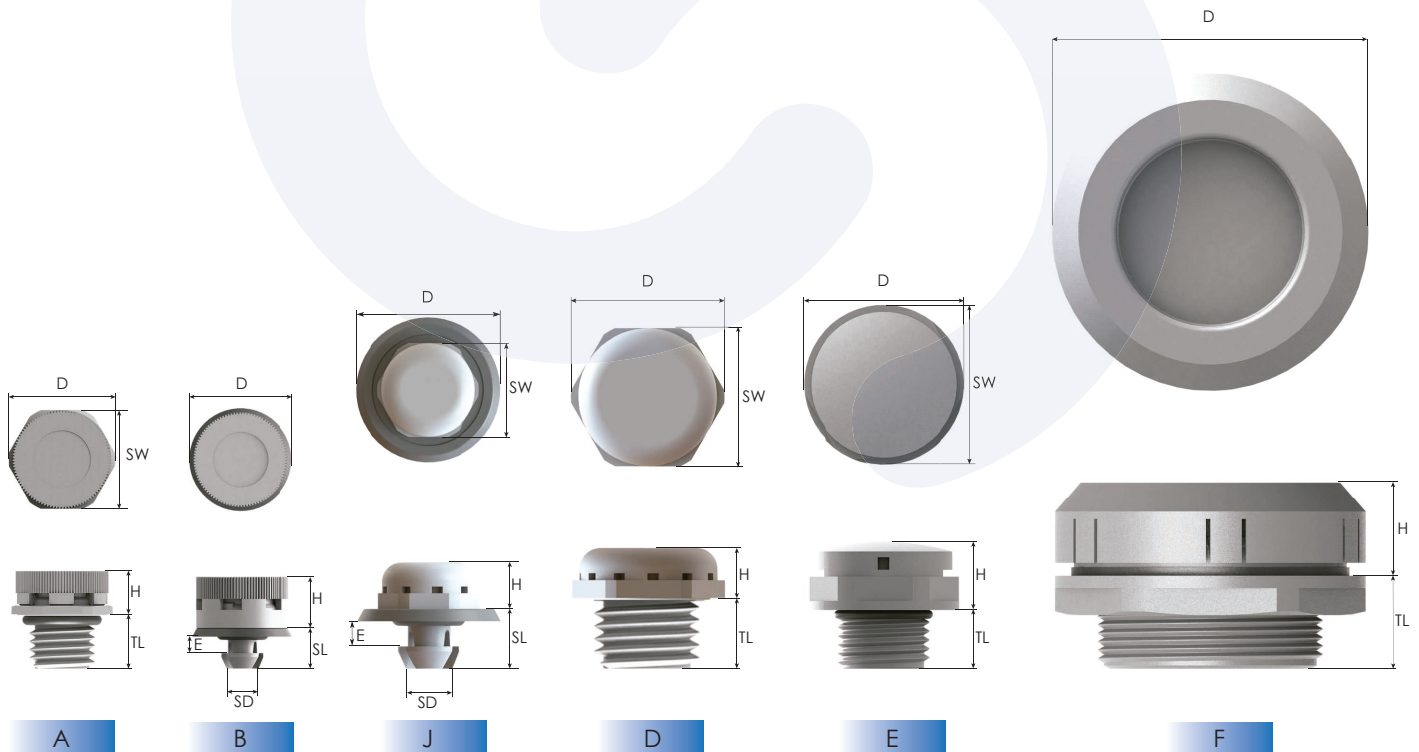
Tapones de ventilación

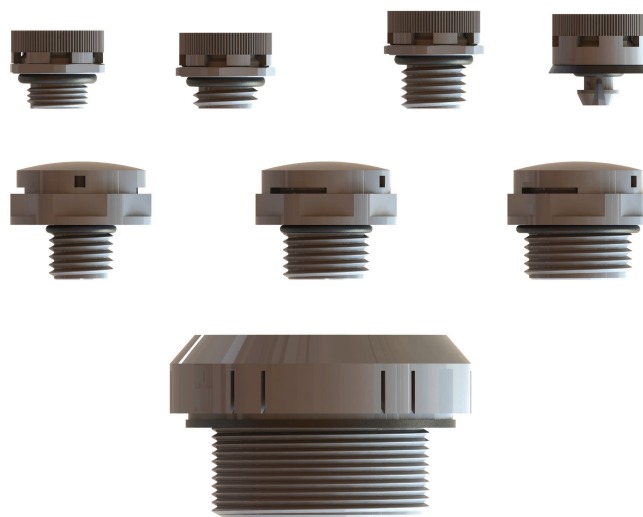
- Equilibra las diferencias de presión entre el interior de un gabinete/equipo/dispositivo y el ambiente exterior donde está colocado.
- Prolonga la vida de su gabinete/equipo/dispositivo gracias a que evita daños causados por las diferencias de presión.
- Evita la formación de agua que pudiese generarse en gabinetes/equipos/dispositivos cerrados herméticamente por los cambios de presión y temperatura.
- Contiene una membrana de ventilación semipermeable con propiedades hidrofóbicas y oleofóbicas.

Detalles técnicos.

Material	Cuerpo	PA6 (Poliamida, plástico)
	Membrana de ventilación	Acrílico co-polímero en un soporte de nylon.
	O-ring	NBR (Caucho, nitrilo)
	Junta tórica (gasket)	NBR (Caucho, nitrilo)
Clasificación del grado de protección (IP)	IP 68 / IP 67 (para la presión de intrusión de agua igual a 0.1 bar) IP 69k (solo para modelos tipo J y D)	
Grado de inflamabilidad	V2, de acuerdo a la norma UL94	
Temperatura de Operación	Permanente	Intermitente
	-20°C a +100°C	
Tipo de entrada de rosca	<ul style="list-style-type: none"> • Métrica (M), de acuerdo a la norma EN 60423 • Sin rosca (rápida inserción) 	
Accesorios	<ul style="list-style-type: none"> • Contratuercas • Junta tórica (gasket) 	
Comentarios	<ul style="list-style-type: none"> • Recomendamos el uso de contratuercas y juntas tóricas (gasket) para preservar el grado de protección IP cuando el conector sea instalado en su gabinete/equipo/dispositivo. 	

Aprobaciones	Número de certificado	Estándares
 TYPE 4X	E350312	CAN/CSA C22.2 No. 14-2010





Tapones de ventilación de poliamida (plástico)

Entrada de rosca Métrica, de acuerdo a la norma EN 60423										
Tamaño de entrada de rosca	Promedio de flujo de aire para $\Delta P = 70 \text{ mbar/1 psi}$	intrusión de agua	Longitud de rosca	Ancho de llave inglesa.	Ancho	Altura	Diseño del tapón	Número de parte		
								l/h	bar	TL mm
M6x0.75	8	0.5	10.0	10	11.0	6.15	D	MBVPG-11	MBVPG-01	MBVPG-21
M8x1.0	15	0.5	10.0	12	13.0	6.15	D	MBVPG-12	MBVPG-02	MBVPG-22
M12x1.0	16	0.9	6.6	17	18.5	7.6	A	SBVPA-11	SBVPA-01	SBVPA-21
	25	0.5	6.6	17	18.5	7.6	A	MBVPA-11	MBVPA-01	MBVPA-21
	120	0.2	6.6	17	18.5	7.6	A	HBVPA-11	HBVPA-01	HBVPA-21
	300	0.1	6.6	17	18.5	7.6	A	UHBVPA-11	UHBVPA-01	UHBVPA-21
M12x1.5	25	0.5	10.0	17	18.5	6.15	D	MBVPG-13	MBVPG-03	MBVPG-23
	16	0.9	6.0	17	18.5	7.6	A	SBVPB-11	SBVPB-01	SBVPB-21
	16	0.9	10.0	17	18.5	7.6	A	SBVPB-11L	SBVPB-01L	SBVPB-21L
	25	0.5	6.0	17	18.5	7.6	A	MBVPB-11	MBVPB-01	MBVPB-21
	25	0.5	10.0	17	18.5	7.6	A	MBVPB-11L	MBVPB-01L	MBVPB-21L
	42	0.9	10.0	24	26.0	11.7	E	SBVPD-11	SBVPD-01	SBVPD-21
	120	0.5	10.0	24	26.0	11.7	E	MBVPD-11	MBVPD-01	MBVPD-21
	120	0.2	6.0	17	18.5	7.6	A	HBVPB-11	HBVPB-01	HBVPB-21
	120	0.2	10.0	17	18.5	7.6	A	HBVPB-11L	HBVPB-01L	HBVPB-21L
	300	0.1	6.0	17	18.5	7.6	A	HBVPB-11	HBVPB-01	HBVPB-21
	300	0.1	10.0	17	18.5	7.6	A	UHBVPB-11L	UHBVPB-01L	UHBVPB-21L
	450	0.2	10.0	24	26.0	11.7	E	HBVPD-11	HBVPD-01	HBVPD-21
750	0.1	10.0	24	26.0	11.7	E	UHBVPD-11	UHBVPD-01	UHBVPD-21	
M16x1.5	42	0.9	10.0	24	26.0	11.7	E	SBVPF-11	SBVPF-01	SBVPF-21
	120	0.5	10.0	24	26.0	11.7	E	MBVPF-11	MBVPF-01	MBVPF-21
	450	0.2	10.0	24	26.0	11.7	E	HBVPF-11	HBVPF-01	HBVPF-21
	750	0.1	10.0	24	26.0	11.7	E	UHBVPF-11	UHBVPF-01	UHBVPF-21
M20x1.5	42	0.9	10.0	24	26.0	11.7	E	SBVPE-11	SBVPE-01	SBVPE-21
	120	0.5	10.0	24	26.0	11.7	E	MBVPE-11	MBVPE-01	MBVPE-21
	450	0.2	10.0	24	26.0	11.7	E	HBVPE-11	HBVPE-01	HBVPE-21
	750	0.1	10.0	24	26.0	11.7	E	UHBVPE-11	UHBVPE-01	UHBVPE-21
M40x1.5	120	0.9	18.0	-	55.3	15.5	F	SBVPX-18S	SBVPX-08S	SBVPX-28S
	375	0.5	18.0	-	55.3	15.5	F	MBVPX-18S	MBVPX-08S	MBVPX-28S
	350	0.2	18.0	-	55.3	15.5	F	HBVPX-18S	HBVPX-08S	HBVPX-28S
	2200	0.1	18.0	-	55.3	15.5	F	UHBVPX-18S	UHBVPX-08S	UHBVPX-28S

Tapones para espesores de pared del gabinete/equipo/dispositivo (E): 2.5 mm											
Tamaño disponible	Promedio de flujo de aire para $\Delta P = 70 \text{ mbar/1 psi}$, l/h	intrusión de agua	Anclaje		Ancho	Ancho de llave Inglesa	Altura	Diseño del tapón	Número de parte		
			Longitud	Diámetro \varnothing					SL mm	SD mm	D mm
Snapfit 5.5	0.9	0.9	7.5	5.4	18.5	-	9.3	B	SBVQ-M11	SBVQ-M01	SBVQ-M21
	0.5	0.5	7.5	5.4	18.5	-	9.3	B	MBVQ-M11	MBVQ-M01	MBVQ-M21
	0.2	0.2	7.5	5.4	18.5	-	9.3	B	HBVQ-M11	HBVQ-M01	HBVQ-M21
	0.1	0.1	7.5	5.4	18.5	-	9.3	B	UHBVQ-M11	UHBVQ-M01	UHBVQ-M21
Tapones para espesores de pared del gabinete/equipo/dispositivo (E): 3.2 mm											
Snapfit 5.5	15	0.5	7.5	5.4	18.5	12	6.15	J	HBVQ-M12	HBVQ-M02	HBVQ-M22
	25	0.5	7.5	5.4	18.5	17	6.15	J	UHBVQ-M13	UHBVQ-M03	UHBVQ-M23